

浄化槽、耐震補強、共同溝、防火水槽、カルバート、鉄塔基礎などの工事に最適

土留先行工法 アルミギア式ジャッキ内蔵一体型支保工材

アルミつつぱり名人

安全、軽量で、作業効率がUP!!
工期の短縮を実現。

● 施工現場事例

橋梁基礎補強工事



エレベーター基礎工事



● 特徴

- 四面一体土留めなので、広い作業スペースが確保できます。
- 地上より設置～撤去が行え土留め先行工法に適合しているので安全、安心です。
- 主要部材(アルミ製)が軽量で簡単に組立、設置、解体ができます。
- 掘削寸法に応じて、セットするアルミ腹起しの長さを替えて使用する事ができます。
- 伸縮は、ラチェットレンチ又は、インパクトドライバーを使用して簡単に行えます。
- 重機の稼働時間を少なくすることで、CO²削減などに貢献する環境配慮型の仮設資材です。

浄化槽設置工事[排水ポンプ付]



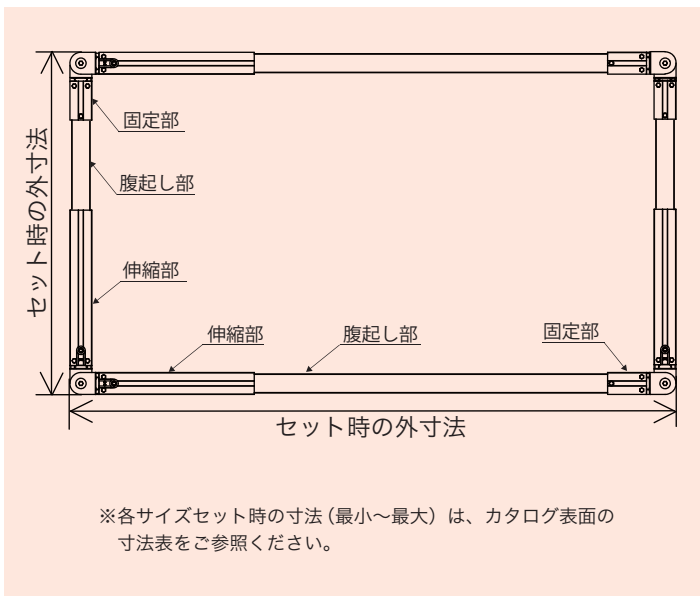
● 寸法表 アルミつつぱり名人1210型

※掘削条件に応じて土圧等を考慮し、適切な型式、段数をご選定ください。

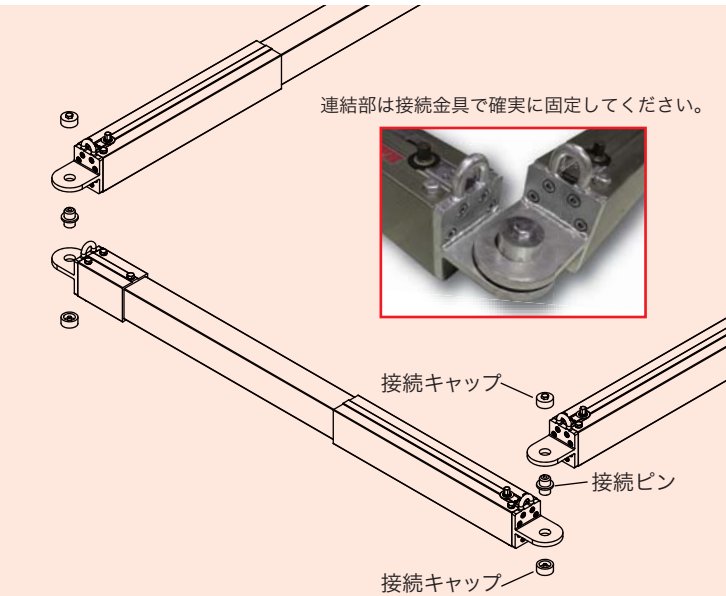
(伸縮500mm)

| 腹起し長さ | セット 時の外寸法 | 重量 (kg) / 1本 |
|---------|-------------------|--------------|
| 850mm | 1,365mm ~ 1,865mm | 30.3 |
| 1,000mm | 1,515mm ~ 2,015mm | 31.4 |
| 1,500mm | 2,015mm ~ 2,515mm | 35.1 |
| 2,000mm | 2,515mm ~ 3,015mm | 38.8 |
| 2,500mm | 3,015mm ~ 3,515mm | 42.5 |
| 3,000mm | 3,515mm ~ 4,015mm | 46.2 |
| 3,500mm | 4,015mm ~ 4,515mm | 49.9 |
| 4,000mm | 4,515mm ~ 5,015mm | 53.6 |

■ 組立図



■ 連結部詳細



許容軸力：78.4kN

腹起し材質：A6N01-T5

許容曲げ応力度：17.3kN/cm² (1770kgf/cm²)

許容せん断応力度：10kN/cm² (1020kgf/cm²)

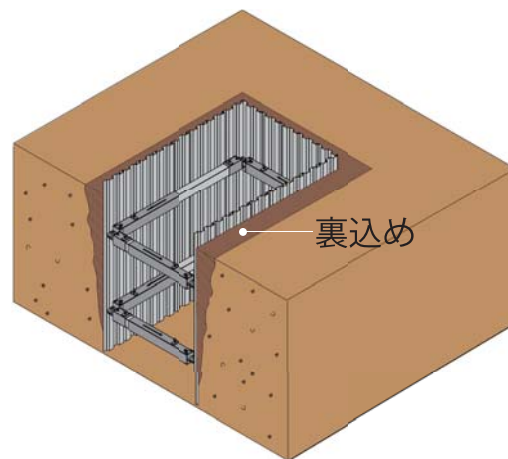
ヤング率：6.86×10³kN/cm² (7×10⁵kgf/cm²)

■ 断面性能

断面積：27.4cm²

断面2次モーメント：434cm⁴

断面係数：86cm³



注意事項

- 掘削予定箇所の土質が軟弱で、地下水位が高く等好ましくない場合又は、周辺地域への影響が大きいと予測される場合は工法手順又は安全性を考慮した工事を行ってください。
- 故障が発生したり、異常のある場合は絶対に使用しないでください。
- 動荷重が掛からないよう、矢板の背面には、必ず土砂で裏込めを行ってください。
- 連結部は、専用の接続金具（接続ピン・接続キャップ）で確実に固定してください。
- ねじれ防止、安全の為、水平に設置して使用してください。
- 作業棒、ラチェットレンチ（又はインパクトドライバー）を使用して全方向均等に締付けてください。
- 撤去する場合は、ジャッキを締め圧力の掛かっていない状態で取り外してください。

仕様および外觀は改良のため予告なく変更することがありますので、あらかじめご了承ください。

Hoshin 株式会社 ホーシン

(問い合わせ先)

□東京支店：TEL.042-646-4600 FAX.042-646-0560

□大阪支店：TEL.072-883-5151 FAX.072-884-3953

□九州支店：TEL.097-521-3491 FAX.097-522-1002

□本社：〒571-0017 大阪府門真市四宮 3-10-34
TEL.072-885-5433 FAX.072-884-3953

URL:<http://www.hoshin.co.jp>