



Reliable solutions

新世代ハイブリッドショベル

ZH200

国土交通省 低炭素型建設機械
特定特殊自動車排出ガス 2011 年基準適合車



ハイブリッドショベル

型式: ZH200-5B / ZH200LC-5B / ZH210K-5B / ZH210LCK-5B

エンジン定格出力: 122kW(166PS)

運転質量: ZH200-5B: 20,200kg / ZH200LC-5B: 20,800kg

ZH210K-5B: 22,100kg / ZH210LCK-5B: 22,600kg

バケット容量: 新JIS: 0.80-1.10m³

HYBRID HIGH PERFORMANCE

新世代ハイブリッド誕生！

ハイブリッドショベルに求められるもの。

それは、優れた低燃費性能はもちろん、さまざまな現場に柔軟に対応できる実用性。

私たちは、ハイブリッドショベルが特別なものではなく、より身近な存在として、多くの現場で活躍する姿を考えました。その想いから、優れたコストパフォーマンスを備えた「実用的ハイブリッドショベル」を開発のコンセプトとしました。長年培った油圧ショベル、電動ショベル、バッテリーショベルなどの技術をベースに、ハイブリッドシステム TRIAS-HX（トライアス・エイチ・エックス）をさらに進化。

ハイブリッドと省エネ油圧システムを高次元で融合したシステムによって、燃料消費量を 15% 低減*。

さらに、20トンクラスにふさわしい作業能力を持ち合わせるなどの実用性も両立。

ZH200 が、より身近な新世代ハイブリッドショベルとして、

新たな価値を創造していきます。

*当社測定方法による新型 ZH200-5B の PWR モード比較。

燃費 = CO₂ **15%** 低減

当社測定方法による新型 ZH200-5B の PWR モード比。
従来機 ZH200-3 の P モード比では 30% 低減。

2025年度までに年間1億トンのCO₂排出抑制を目指して...

日立グループが掲げる「環境ビジョン2025」。

日立グループが提供する製品により、2025年度までに年間1億トンのCO₂排出抑制(2005年度基準)を目標としました。私たち日立建機は、CO₂排出削減のために「電動・バッテリー」の建設機械の研究開発および製品化を促進してきました。ハイブリッドショベルの普及をとおして、地球環境のためにさらなる貢献をします。私たちは、今後よりいっそうの環境負荷低減のためチャレンジしていきます。

TECHNOLOGY 総合技術力の結集

ハイブリッドシステムと省エネ油圧システムを融合した「TRIAS-HXシステム」で優れた低燃費を実現。

ABILITY 実用性と優れた基本性能

20トンクラスにふさわしい作業能力を実現。さまざまな現場に柔軟に対応する実用的ショベル。

COMFORT 上質で快適な作業環境性能

最新設備と快適な作業空間を実現。

ICT マルチモニタシステム/ Global e-Service Owner's site

機械の情報・設定をマルチモニタで一括管理。機械の稼働状況・保守をインターネットで一括管理。

ECOLOGY 優れた低燃費性能

燃料消費量とCO₂15%低減。

MAINTENANCE & DURABILITY 実績に裏付けられた信頼性

優れた整備性と高い信頼性を実現。

ConSite 機械を見守るパートナーとして
新しいサポートプログラムの紹介。



TECHNOLOGY

総合技術力の結集

ハイブリッドシステムと省エネ油圧システムを融合した「TRIAS-HX システム」で優れた低燃費と環境性能を実現。



トリアスエネテック

TRIAS-HX システム

「HYBRID x ECO HYDRAULIC」

ハイブリッドと省エネ油圧システムの融合。TRIAS-HX、それは、長年培った油圧ショベル、バッテリーショベル、電動ショベルの技術を伝承させ開発したハイブリッドシステムです。電力エネルギーと油圧を最適に組み合わせることで、燃料消費量とCO₂を15%低減しました。

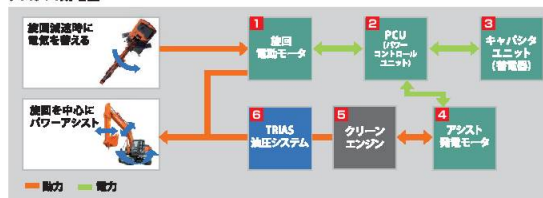
燃費 = CO₂ **15%** 低減

※当社測定方法による新機 ZX200-8 の PWR モード比。従来機 ZX200-3 の P モード比では 30% 低減。

■ハイブリッドシステム

旋回減速時に発生するエネルギーを旋回電動モータで電気エネルギーに変換。PCU を介して、キャパシタユニットに蓄えます。蓄えたエネルギーは、旋回加速時やエンジン駆動時の補助動力として使われます。これらの電気エネルギーを有効活用することで、燃料消費量の低減を実現しました。

システム概略図



1 旋回電動モータ

電動と油圧モータを一体型にした旋回装置。電動モータは旋回減速時に旋回エネルギーを発電・回収し、加速時に油圧モータをアシストします。新機 ZH200 は、より積極的に電動モータを動かすことで燃料消費量の低減を図りました。

2 PCU (パワーコントロールユニット)

アシスト発電モータ、旋回電動モータとキャパシタユニット間の電気エネルギーのやり取りをコントロールします。

3 キャパシタユニット (蓄電器)

旋回電動モータが旋回減速時に発電するエネルギーを充電して蓄えます。

4 アシスト発電モータ

エンジンの駆動力により発電し、キャパシタを充電します。また、キャパシタが過充電になるとエンジンの駆動をアシストし、キャパシタが適切な充電量になるようにコントロールします。

5 クリーンエンジン

新型エンジンは、「マフラフィルタ」に代表される排出ガス浄化装置を備えPM10 粒子状物質)を捕集します。さらに「可変式ターボチャージャ」、「ワールド EGR」、「コモンレール式燃料噴射システム」を備えた環境対応エンジンです。

6 TRIAS 油圧システム

3 ポンプ 3 コントロールバルブ式の油圧システムは複数の油圧源を有することにより細かい出力の制御や分油時の損失を低減。さらに、新たにポンプ制御用に電磁弁を増やし、ポンプ出力を最適に制御しました。この TRIAS-HX は電動モータが油圧システムをパワーアシストする方式を採用しています。そのため、油圧だけでも作業が可能で、信頼性においても優れたハイブリッドショベルです。

ABILITY

実用性と優れた基本性能

20トンクラスにふさわしい作業能力を実現。
さまざまな現場に柔軟に対応する実用的ショベル。

■ 実用的ハイブリッド

エコだけのハイブリッドではない 実用性を備えたハイブリッド

ZH200は油圧を主役に電気がリワーアシスト。ZAXIS油圧ショベルから乗り換えでもスムーズな操作性は今ままであり、エコを感じながら優れた操作性で「掘る」「積む」「つる」「均す」などの作業を柔軟にこなします。さらに、便利なアタッチメントセッティング機能やMLクレーン仕様など、作業現場における実用性も高めています。

20トンクラスにふさわしい作業能力

ハイブリッドと省エネ油圧システムの融合をかなえたTRIAS-HXシステムは、フロントのスピードを速める増速システムや再生システム、省エネ効果を高める高圧時再生キャンセルなど最新モデルにふさわしい機構を搭載。掘削力、走行速度、旋回力、フロントスピードなどの基本性能は、新型ZX200-58同等レベルを実現しています。

最大掘削力(通常時/パワーディギング時)
バケット掘削力:143/158kN アーム掘削力:103/114kN (新型ZX200-58同様)
最大エンジン出力
122kW (新型ZX200-58同様)
走行速度
高5.5/低3.5km/h (新型ZX200-58同様)

便利なアタッチメントセッティング機能

マルチモニタシステムは、アタッチメント装着時に準備回路の流量調整およびセッティングの確認がモニタ上で行えます。保有するアタッチメントや作業内容により、流量の設定を11種類まで登録できます。登録名は任意にセットでき、さまざまなアタッチメントを使用する作業に便利です。

優れたオートパワーリフト制御

ブーム上げ時に自動的にリフト力を高めるオートパワーリフト制御を採用。ダンプ積み作業や土留め機の引き抜き作業時に力強さを実感できます。

充実したオプション類

ZAXISと同様に解体仕様機やMLクレーン仕様機、アタッチメント配管などを用意しています。

■解体仕様機 (18頁参照)
ZH200に希望の解体仕様機新登場！
解体現場に要求される強化パーツやアタッチメント配管などを装備した解体用ベースマシンです。

■MLクレーン仕様機 (19頁参照)
「つる」「掘る」一台二役の高性能機。走行つりにも対応し、多くの現場で重宝されます。
最大つり上げ能力:2.91x6.0m(走行つり時は、1.4t)



COMFORT

上質で快適な作業環境

最新設備と快適な作業空間を実現。

■ 安全性への対応

ROPS 規格に対応「CRES V キャブ」

安心して操作できるシヨベル、それは想定されるさまざまな作業の安全性が満たされていること。ZH200のCRES Vキャブは、転倒時保護構造 ROPS 規格 (ISO 12117-2:2008) や労働安全衛生法ヘッドガード規格に適合した頑丈なキャブを採用しています。

また、オペレータの誤操作を最小限に抑えるために、安全機構も充実しています。例えば、ロックレバーは、ニュートラルエンジンスタート機能を備え、レバーが完全にロックしないとエンジンが始動できない安全機構を装備しました。盗難予防には、パスワードを入力しないと機械を始動できない「セキュリティロック」機能を備えています。パスワードの入力用の 10 キースイッチパネルにより入力もスピーディに行えます。

■ 快適なキャブ空間

広く快適な作業空間へ

毎日使うマシンだからこそ快適に。ゆったりとした広さを持つキャブは、広い足元スペースとガラス面積の広い開放的な視界が特徴です。ドアを開けた瞬間その広さを実感いただけます。曲面をつないだ美しいディテールのコンソール、見やすく配置されたモニタ、使いやすいスイッチや操作レバーフィリングなど品質と機能美に裏付けされた操作環境は、オペレータの仕事への意欲を掻き立ててくれるでしょう。さらに、ドアの間隙連動機構付きの LED ルームランプ、ディレイ機構付き作業灯など、夜間の視切装備も充実しています。

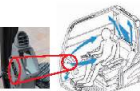
■ 最適な操作環境

操作性の追及と快適装備

機械の情報を一括管理するマルチモニタシステムは、見やすい大型カラー LCD を採用しています。スイッチパネルは、右操作レバー側に集中配置され、操作する人のことを最優先に考えた、使い勝手の良いレイアウト。オートエアコンは、たぐさんの吹き出し口を備えお好みの位置に向きを変えることができます。また、オーディオシステムは、FM/AM ラジオに加え AUX 入力端子を備え、携帯音楽プレーヤを接続できます。好みの音楽とともに休憩時間を楽しく過ごすことができます。



CRES V キャブ



上半身に優しく当たる吹き出し口



AUX 入力端子とプレーヤ格納がワット
※写真の携帯音楽プレーヤは格納イメージです。



上質なシート

上質なシートデザイン

上質なファブリックシートは、オペレータの好みに合うようにリクライニングやスライドなどの調整が細かく設定できます。スライドレールは、後方に多くのスライド調整ができ、ガタつきを抑えています。



ICT Information and Communication Technology マルチモニタシステム

機械の情報・設定をマルチモニタで一括管理。

使いやすいマルチモニタシステム

マルチファンクションコントローラを「回す」「押す」動作で、メニュー画面をモニタで確認しながら選択ができます。モニタを切り替えることにより、「水温計」、「燃料計」、「作業モード」、「フルオートエアコン」、「FM/AMラジオ」、「バックモニタ」、「メンテナンスサポート」「アタッチメント調整」などが表示され、機械の状態確認や

設定をするメニューが選択できます。マルチファンクションコントローラの上には、BACKボタンとトップメニューボタンもあり、組み合わせて使うことで、とてもスピーディにメニュー切り替え操作ができます。また、バックモニタは、常時後方を表示でき安心さを高めています。

ECOLOGY

優れた低燃費性能

燃費消費量とCO₂ 15% 低減*。

*当社測定方法による新型 ZH200 19 歳区シヨベルの PWR モード比較

優れた低燃費・環境性能

燃料消費量 & CO₂ 15% 低減*

ハイブリッドと省エネ油圧システムを融合した「TRIAS-HX」により、燃料消費量 15% 低減を実現。さまざまな現場で、経費削減と CO₂ 削減に貢献できます。

*当社測定方法による新型 ZH200 19 歳区シヨベルの PWR モード比較



ECO モードで、さらに 7% 燃費低減

ECO モードは、通常の PWR モードにくらべ燃費をさらに低減できる経済的なモードです。ECO モードにするとエンジン回転速度を下げ、ポンプ流量を高め作業スピードを補います。操作するオペレータのストレスを感じないレベルで、燃費を最大限に節約するモードです。

地球温暖化防止に貢献
「カーボンオフセット」



ZH200 の製造組立過程で発生する CO₂ は約 2 トンになります。これら削減の難しい CO₂ は、オフセット（相殺）することでライフサイクルにおける CO₂ 削減に貢献しています。日立建機は「オフセット証明書」と「カーボンオフセットマーク」をお客様に配布し、地球環境保全活動の協働を推進しています。

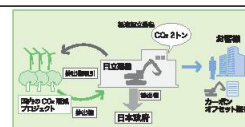
特定特殊自動車
排出ガス 2011 基準適合車



国土交通省
超低騒音型建設機械(申請中)



国土交通省
低炭素型建設機械
CO₂ 排出低減効果の高い低炭素型建設機械に認定されました。



CO₂ トン

MAINTENANCE & DURABILITY

実績に裏付けられた信頼性

優れた整備性と高い信頼性を実現。

■ 簡単なメンテナンスと信頼のおける構造体

防塵ネットで楽なラジエタ回りの清掃

ZH200は、簡単にメンテナンスができるよう沢山の工夫をしています。その代表例が、ラジエタ前側に取り付けた防塵ネットです。このネットはワンタッチで取り外しができ、エアノズルで容易に清掃ができます。さらに、エアコンコンデンサも、開閉式の機構により裏面の清掃も容易にできます。



工具箱を新採用

本体右側部にバケット爪や工具などを格納できる工具箱を装備しました。



フィルタ類を集中

いつも美しいボディ

塗装は、雨などで汚れが落ちやすいSCIセルフレクリーニング)塗装を施しており、長期間機械を美しく保つことが可能です。トラックアジャスタの給脂位置は、ドロがつかからない位置に配置しています。下部走行体のサイドフレームには、ドロ貯まりを少なくできるように傾斜をつけています。



燃料タンクの水抜きコック

油脂、フィルタの集中配置

燃料タンクの水抜き、冷却水の点検、フィルタ類(エンジンオイル、パイロット、燃料、エア)の点検・交換作業は、左右カバー内に集中配置し、地上から無理のない姿勢で作業を行うことができます。



信頼性の高いフロント回り

はめ合い精度の高いフロントのジョイントピン部は、ガタ低減と耐久性向上を実現。ピン部にはHNブッシュを採用し、長時間のグリスインターバルを実現しました。さらにフロント連結部には、耐摩耗性に優れ、鳴き防止効果のある強化樹脂製のスラストプレートを装備しています。また、アーム先端とバケットの連結部の接触面にWC(タンクステン/カーバイト)溶射を施し、摩耗を大幅に低減して長時間のグリスインターバルを実現しました。



信頼性の優れたハイブリッド機構

インバータとキャパシタ(蓄電器)は、発熱による劣化を防ぐため、専用のラジエタで冷却し、性能の安定性と優れた耐久性を実現しています。キャパシタは、ニッケル水素やリチウムイオン電池に比べ長寿命で経済的です。大電力を伝達するケーブル・コネクタは、日立金属と共同開発しました。防水処理とシーールド処理が施された過酷な環境での信頼性と耐久性が高められています。また、電動モータなどの電装品は、特別な整備が不要なメンテナンスフリー構造です。



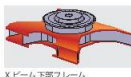
導水 絶縁体 シールド シース



HN ブッシュ



スラストプレート WC 溶射



Xビーム下部フレーム



機械を見守るパートナーとして。

皆さまの声に応じて生まれた、日立建機の「ConSite (コンサイト)」。世界中の建設機械一台一台をしっかりと見守り、さまざまな側面から現場の思いをサポート。機械を「あなたにとってベストの機械」に近づけていくサービスです。

- ✓ 機械を自分仕様に
- ✓ 燃費向上・作業効率アップ

チューニング

ConSite
Consolidated Solution for Construction Sites

標準保証

- ✓ 従来機より拡大した保証期間
- ✓ 充実のサポート体制で、トラブルにもすばやく対応

延長保証

- ✓ 機械稼働をログサポート
- ✓ パワートレインの延長保証

メンテナンス

- ✓ 無償メンテナンス
- ✓ 修理コスト・ダウンタイム低減
- ✓ 経済的なメンテナンス契約

データレポート

- ✓ 稼働状況の把握
- ✓ 機械の安定・長期稼働
- ✓ 燃費向上・作業効率アップ



「Global e-Service」に加えて、新しいサポートプログラム「ConSite」をご提案しています。

Global e-Service Owner's Site 機械の稼働状況・保守をインターネットで一括管理。

● 機械情報を活用した、リモートメンテナンス管理

機械の位置情報やメンテナンス情報を携帯電話通信網を利用して収集し、インターネット経由でお客様へご提供します。日立建機と代理店による迅速で的確なサービスにより、機械の予防保全とお客様の機械管理をサポートいたします。

● 位置情報

お客様の機械がどこにあるのか地図上で確認できます。



● 機械履歴

機械のサービス履歴などが確認できます。



● メンテナンス情報

正確な定期メンテナンスの時期・実施状況が確認できます。



● 稼働状況の確認

機械の日々の稼働時間や燃料残量などの情報を確認できます。



稼働情報



インターネット

お客様
通関で機械の
情報を把握

日立建機
迅速・的確な
サービスを提供



機械を見守るパートナーとして。

ConSite
Consolidated Solution for Construction Sites

標準保証

延長保証

メンテナンス

データレポート

チューニング

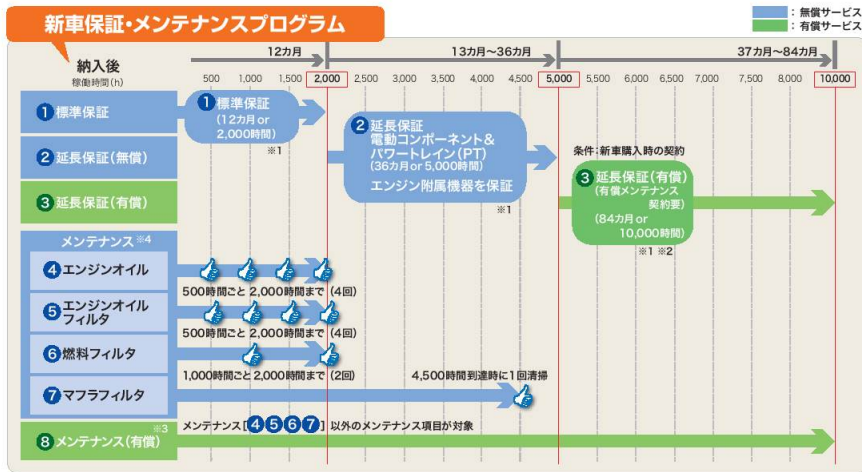
新車納入から一定期間、無償の標準保証でサポート。

最長10,000時間にわたる延長保証を提供し、保守費用の削減に貢献。

建設機械を知り尽くしたプロによるサポートで、トラブルを防止。

機械の稼働状況をレポート。また、アラームをメールでお知らせ。

ニーズや稼働状況にあわせて、建設機械の設定を最適化。



※1 日立建機純正部品を使用した適切なメンテナンスを実施することで保証が付与されます。
 ※2 有償延長保証を輸入車に適用する場合、有償メンテナンス契約 (VALUE PACK Five) のご加入が必要となります。
 ※3 有償メンテナンス契約は機種、内容により金額が異なります。詳しくは最寄りの営業所・代理店にお問合せください。
 ※4 機種の性能を維持するためには上記メンテナンス項目以外に取扱説明書に記載されている項目の実施が必要です。また、レンタル機は④⑤⑥を除くメニューとなります。

1 標準保証

消耗品以外の箇所が製品不具合による故障が発生した場合、無償で保証いたします。
 ※1年 (12か月) または 2,000時間 のいずれか先に達するまでの期間とします。
 ※保証の範囲については別途規定の範囲とします。

4 5 6 7 メンテナンス

エンジンオイル、エンジンオイルフィルタを対象に、稼働500時間ごとに4回、2,000時間まで、燃料フィルタを対象に、稼働1,000時間ごとに2回、2,000時間まで、無償メンテナンスを行います。また、マフラフィルタは、4,500時間到達時に無償で清掃します。
 ※レンタル機は④⑤⑥を除くメニューとなります。

8 メンテナンス (有償)

建設機械を知り尽くしたプロのメカニックがメンテナンスの実施と稼働のサポートを行うことで稼働率を高めることができます。お客様のニーズに合わせたプランを選択いただき、経済的なメンテナンスが可能です。

■ 最適なプランを選ぶ「VALUE PACK Five」メンテナンス・作業・検査の組み合わせにより、お客様にあったプランをご用意

フィルタ オイル 出張作業 定期検査 特定自主検査

2 延長保証

電動コンポーネントも対象。
 ・旋回電動モータ ・キャパシタ
 ・発電アシストモータ ・PCU
 パワートレイン (ポンプ、モータ、コントロールバルブなどの主要コンポーネント) およびエンジン付属機器は、3年 (36か月) または 5,000時間まで保証します。

3 延長保証 (有償)

パワートレインおよびエンジン付属機器を対象として、7年 (84か月) または 10,000時間までの保証を有償にて提供します。

■ 定期メンテナンス契約プランによるコスト削減 (イメージ)

多額 (契約金額 (保証+メンテナンス))

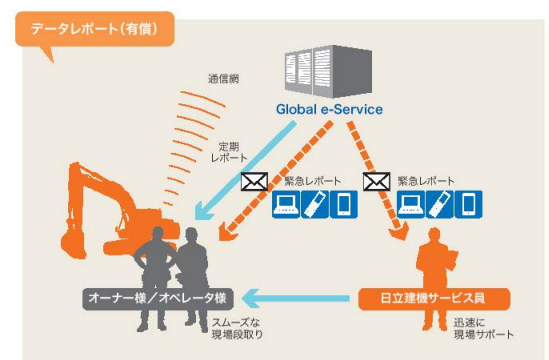
少額 (定価ベースのシミュレーション)

期間

ZH200-5B クラスのエンジンには、スーパーワイド DH-2 が必要です

厳しい排ガス規制に対応するため、エンジンは各メーカーによって独自のシステムが採用されています。日立建機のZH200-5BクラスはクールEGRおよびマフラフィルタを採用しており、それらにマッチする性能のエンジンオイルが必要となります。ZH200-5Bクラスのエンジン性能を最大限発揮するために、日立純正スーパーワイドDH-2を必ずご使用ください。

ターボチャージャー エンジン マフラフィルタ クールEGR ペール缶 (20リットル)



◆ 定期レポート

一台ごとの機械稼働状況を定期的にレポートします。

- 配信タイミング……毎月月初 (前月情報)
- レポート内容……機械稼働状況、ECO運転、部位別稼働時間、推定稼働時間、ラジエータ水温・作動油温度の説明など

◆ 緊急レポート

機械に装着されたセンサーから緊急性のあるアラームが発報された際に、アラーム内容をタイムリーにメールでレポートします。パソコン、携帯電話、スマートフォンで受信できます (通信形態はeメール)。

- 配信タイミング……都度 (アラーム発生時)
- レポート内容……マシンダウンにつながるアラーム (エンジン出力ダウン) など

■ 定期レポート項目

稼働状況レポート	稼働時間
	燃費
	CO2排出量
	吸気温度
	作動油温度
	ラジエータ水温

チューニング (有償)

お客様の要望に合わせて、機械にチューニングを施します。パワーモードスイッチで選択可能なPWRモードとECOモードを、あらかじめ設定された各チューニングポイントに設定します。

- 設定方法……当社サービス員にて機械のチューニング設定

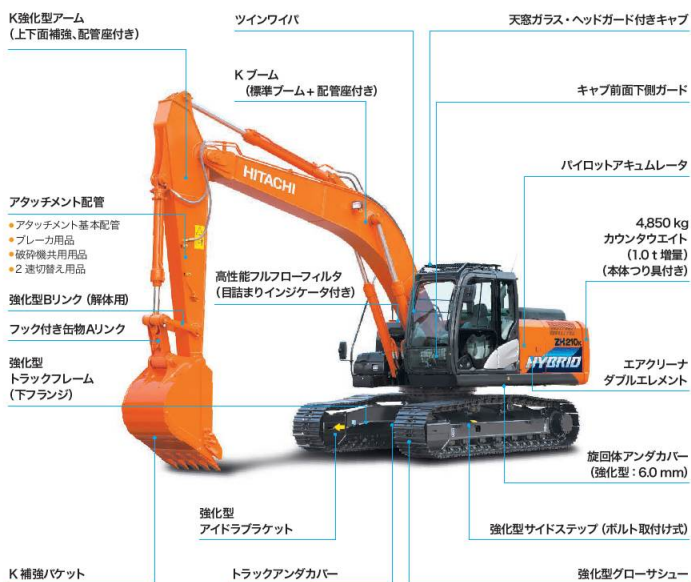
Various Versions

解体仕様機 ハイグレードタイプ ZH210K / ZH210LCK

新登場!

各種解体用アタッチメントに対応可能な本格的なベースマシン。

解体現場で要求されるフロント、足回り、上部旋回体を強化し、耐久性・安全性・を向上。



ML クレーン仕様機

「つる」「握る」、一台二役の高機能機。

法律で定める構造と安全装置を装備し、JCA規格(日本クレーン協会)に合致した小型移動式クローラークレーンです。

■最大つり上げ能力: 2.9 t (作業半径6.0 m以下)

■過負荷警報装置 (マルチモニタ)

実荷重・定格荷重・作業半径・作業高さを同時表示できます。

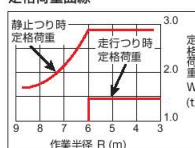


■ワンタッチブラケット

簡単にフックの格納取り出しができます。



■定格荷重曲線

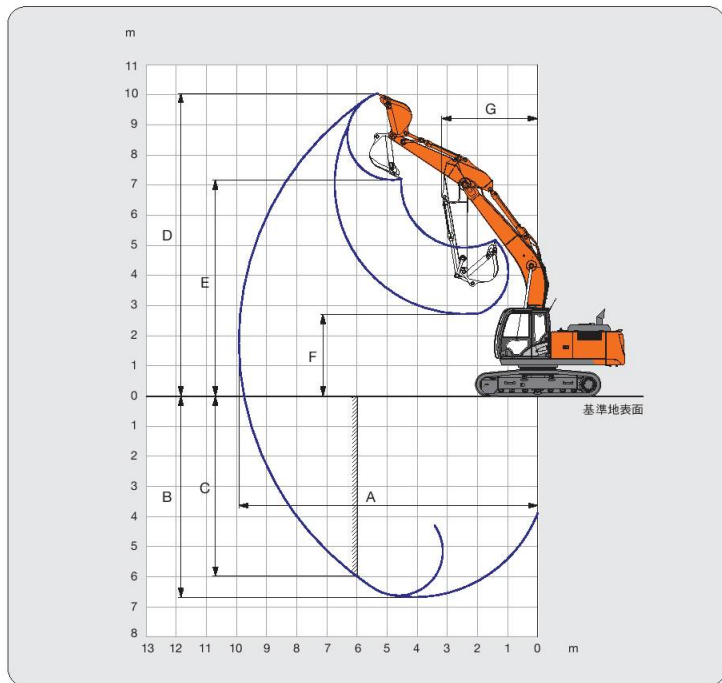


■運転資格

クレーン作業には「小型移動式クレーン運転技能講習」の修了が必要です。また、玉掛け作業は「玉掛け技能講習」の修了が必要です。



● 作業範囲図

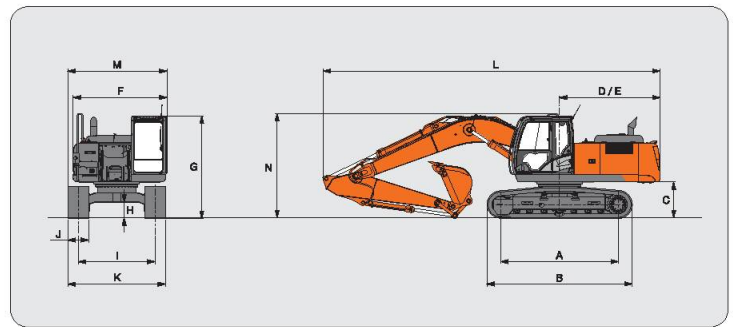


● 作業範囲

作業範囲		単位: mm
アーム長さ	2,910	
A 最大掘削半径	9,020	
*B 最大掘削深さ	6,670	
*C 最大垂直掘削深さ	5,990	
*D 最大掘削高さ	10,040	
*E 最大ダンプ高さ	7,180	
*F 最小ダンプ高さ	2,650	
G フロント最小旋回半径	3,180	

(注)*印はショウラフ高さを含みません。

● 寸法図



● 寸法

単位: mm

型式	ZH200-6B	ZH200LC-6B	ZH210K-6B	ZH210LCK-6B
A タンブラ中心距離	3,370	3,660	3,370	3,360
B クローラ全長	4,170	4,460	4,170	4,460
*C 旋回体後部下端高さ		1,030		
D 後端長さ		2,890		
E 後端旋回半径		2,890		
F 旋回体全幅		2,710		
G キャブ高さ	2,950		3,060	
*H 最低地上高		450		
I トラックゲージ幅	2,200	2,300	2,200	2,300
J シュー幅		600		
K クローラ全幅	2,800	2,990	2,800	2,990
L 全長		9,660		
M 全幅	2,650	2,990	2,650	2,990
N 全高	3,010		3,060	

(注)*印はショウラフ高さを含みません。

- カタログに記載した内容は、予告なく変更することがあります。
- 掲載写真は、オプション品を含んでいます。また、販売仕様と一部異なる場合があります。
- 機体質量3トン未満の建設機械の運転には「車両系建設機械の運転業務に係る特別教育」の受講が、機体質量3トン以上の建設機械の運転に必要な「車両系建設機械運転技能講習修了証」の取得が必要です。
- 「ZAXIS」は、日立建機(株)の登録商標です。

日立建機株式会社

東京都台東区東上野 2-16-1 〒110-0015
営業本部 ☎ (03) 5826-8150
www.hitachicm.com/global/jp

日立建機日本株式会社

埼玉県草加市弁天 5-33-25 〒340-0004
営業本部 ☎ (048) 933-5509
japan.hitachi-kenki.co.jp



お近くの販売店および
教室を検索できます。



正しい操作と、周囲への思いやりは、安全作業の第一歩です。
ご使用前に、必ず「取扱説明書」をよく読み、正しくお使いください。

お問い合わせは、お近くの日立建機販売店へ