

ZAXIS 30U / 35U



後方超小旋回型 油圧ショベル

- 型式: ZX30U-5B / ZX35U-5B
- エンジン定格出力: 18.0 kW (24.5 PS)
- 機械質量: 2柱キャノピ: ZX30U-5B: 3,000 kg / ZX35U-5B: 3,410 kg
4柱キャノピ: ZX30U-5B: 3,030 kg / ZX35U-5B: 3,440 kg
キャブ: ZX30U-5B: 3,200 kg / ZX35U-5B: 3,610 kg
- バケット容量 新JIS: ZX30U-5B: 0.09 m³ / ZX35U-5B: 0.11 m³

いつも、あなたのそばに。 ユーザーフレンドリーなミニショベル。

お客様の声をもとに生まれ変わった新しいZAXISミニショベル。
それは、いつもの仕事が魅力的に思えるほど進化しました。
現場でひとときを際立つ美しいボディは、優れたメンテナンスをもたらす機能性から生まれました。
細部にいたるまで、入念につくり込まれた操作空間は、オペレータに快適性をお届けします。
そして、機敏に反応するフロント動作は、さまざまなシーンでZAXISを操る楽しさをあなたに伝えます。
一緒にいると思わず笑顔になってしまう、素敵なパートナー。
新しいZAXISはいつもあなたのそばにいます。

新しいZAXISの魅力

- High Performance** 優れた操作性
- Comfortability** 快適な居住性
- Easy Maintenance** 容易な整備性



ZAXIS 35U (2 柱キャビ、アタッチメント配置仕様)
※オプションの4 面保護アームおよびスクローラ、バウツットシリングガード、ホースプロテクタ、アームレスト付き



ZAXIS 30U (2 柱キャビ、アタッチメント配置仕様)
※オプションの4 面保護アームおよびスクローラ、バウツットシリングガード、ホースプロテクタ、アームレスト付き

ZAXIS Empower your Vision.

総合性能の向上と、より高いZAXIS。究極の姿で現場を創造し、豊かに未来を拓きます。



NETIS 登録
ZAXISの環境性能は、
ISO14001/ISO45001/ISO9001
の認証を取得しています。

国土交通省 排出ガス3 次基準 適合エンジン搭載

オペレータの意思に応える俊敏なフロント動作と低燃費を高次元で融合させるため、電子制御技術を駆使し、この問題を解決。さらに、振動や騒音を抑えることで、超低騒音型建設機械の基準をクリアしました。



燃料消費を少なくする新テクノロジー

低燃費を決定づける鍵のひとつ、それが電子ガバナを採用した新エンジンです。エンジン回転数制御を電子化することで、正確なエンジンコントロールが可能となりました。さらに、コントロールバルブの大容量化や配管抵抗の低減などによる低燃費技術を採用しました。

ECO (エコノミー)モード / PWR (パワー)モード切替え

マルチモニタのスイッチで、2 つの作業モードをワンタッチで切り替え可能。

- ECO (エコノミー)モード: 燃費優先
- PWR (パワー)モード: 作業スピード優先

現場の状況に合わせて、最適なパフォーマンスを発揮できます。さらにエンジンコントロールダイヤルで、好みのエンジン回転速度に調整することも可能です。



ECO/PWRモード切替えスイッチ
エンジンコントロールダイヤル

オートアイドル機能

操作レバーを中立にすると、4 秒後にエンジンが自動的にアイドル回転速度になる省エネ機構です。

オートアイドルストップ機能(オプション)

長時間のアイドル状態が検知すると、自動的にエンジンを停止する省エネ機構です。停止するまでの時間は、3 分、5 分、10 分、15 分より選択可能です。

※本カタログの掲載写真はカタログ撮影用の姿勢です。機体を回れる場合は、必ずフロントアタッチメントを接地させてください。

High Performance

優れた操作性

現場のニーズに耳を傾けて、オペレータの「使いやすさ」を追求。ZAXIS を操る喜びを現実のものにしています。

さまざまな作業ができる優れた油圧システム

作業負荷に応じて最適なパワーとスピードを制御する可変容量型ポンプ。重作業時には力強いパワーが、軽作業時にはスピーディな作業速度が得られます。一段と迅速かつ安定した作業を実現します。

優れた全操作油圧パイロット式

細やかな動きにも対応できると、定評のあるパイロットレバー。人間工学を基に、人の動きに負担がからないようにレバーを配置。操作性のよさ、疲れにくさを追求しました。

十分なダンプ積込み高さ

ダンプと接近した場合でも、十分な積込み高さを実現。2 t 車ダンプの後方からでも、荷台にバケットを接触することなく積込みができます。スペースが限られた現場で威力を発揮します。



AFL (AUXファンクションレバー) (受注対応)

左右の操作レバーにアナログスイッチおよびトリガースイッチが装備されます。アナログスイッチは、アタッチメントの作業速度をスイッチのスライド量に応じ調整できるため、ペダル式に比べ長時間の運転にも疲れにくい快適な作業が可能です。



バケットシリンダガード (オプション)

4way セレクタバルブ式マルチレバー (オプション)

一般的な4種類の操作ボタンに対応。慣れた操作へ容易に切り替えられます。操作ボタンは、乗車時に点検窓から確認ができ誤操作のリスクを低減できます。



かき寄せ作業が手早くできるブレード

土砂を集めるかき寄せ作業や、アスファルトのはく離作業がスムーズに行えるように、ブレードとバケットとの間隔を狭めました。



走行速度切替スイッチで、らくらく走行

ブレードレバー先端に走行速度切替スイッチを装備。ブレードを操作しながら変速操作をスムーズに行えます。さらに、「高速走行時自動変速システム」機能も搭載。高速走行時にステアリングや登坂などで、高負荷になると自動的に低速に。再び低負荷に戻ると高速に復帰します。



走行速度切替ペダル (オプション)

ペダルを踏むと高速走行になり、離すと低速に戻ります。ステアリング操作を両手でしながら、走行速度の切り替えが容易にできます。



Comfortability

心地よい作業空間

オペレータがストレスなく操作でき、快適であることも、生産性を高める重要なファクター。日立建機のミニショベルは、人間工学に基づいた設計で、疲れにくく、安全な作業空間を提供します。

シンプルで扱いやすい操作空間

初めて操作するオペレータでも、どこにキースイッチや、エンジンコントロールダイヤルがあるか、一目でわかるような配置になっています。



ROPS/OPG (TOP ガード) 対応 4柱キャノピ&キャブ(オプション)

シートベルト着用により転倒や物の落下といった事故の際、オペレータの被害を最小限にとどめます。



ニュートラルエンジンスタート機能を採用したロックレバー

ロックレバーをロック位置にしないと、エンジンが掛からない機構です。ロック位置では、旋回駐車ブレーキと走行駐車ブレーキが連動し、作動します。



前面上下ガード(受注対応)

網ガードを用意しました。前面上ガードは視認性に優れます。縦横ガードも選択可能です。4柱キャノピとキャブに装着可能です。

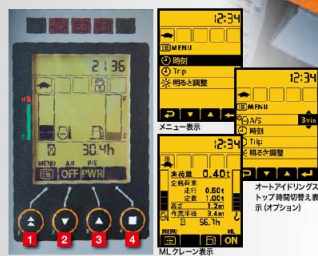


明るいマルチモニタで情報管理

明るく見やすい液晶モニタを採用したマルチモニタシステム。機械の状態、設定、警告などの必要な情報を、モニタのボタンを操作し、簡単に表示できます。

- 1 メニュースイッチ
- 2 オートアイドルスイッチ
- 3 ECO/PWRモード切替えスイッチ
- 4 MLクレーンスイッチ (MLクレーン仕様機に設定)

- 表示項目一覧
- ・水温計
 - ・燃料残量計
 - ・アワーメーター
 - ・時計
 - ・作業灯表示
 - ・走行モード表示
 - ・各種エンジン警告表示
 - ・オーバヒート警告灯
 - ・エンジン油圧警告灯
 - ・チャージ警告灯
 - ・燃料残量警告灯



雨溝付きの大型ルーフ

夏の日差しや雨を遮る大型タイプのルーフです。雨溝を装備し、雨が背面に流れるように配慮しました。

TOPS/OPG (TOP ガード) 対応 2柱キャノピ

シートベルト着用により横転時や物の落下といった事故の際、オペレータの被害を最小限にとどめます。

(注)安全基準を満足させるためにキャビを取り外さないでください。固定している取付けボルトは、再使用すると安全基準を満たさなくなる可能性があります。やむを得ずキャビを取り外される場合は、修理の専任会社へご相談ください。

外気導入式エアコン(オプション)

キャブ仕様機では、5つの吹き出し口を備えたエアコンを用意しました。外気導入機能を採用することで、従来機よりも気密性が20%向上し、埃の侵入低減や冷房効果が高められました。



キャノピでも冬の作業を暖かく

■キャノピヒーター(オプション)

温風で足元を温めるヒーターを用意しました。



■シートヒーター(オプション)

シート座面に設置した電熱式のヒーターで、身体を温めます。電源ONで、3分後に40℃に達します。



■リアシールド(受注対応)

2柱キャノピの背面支柱に透明アクリル板を設置しました。雪・雨の影響を低減できます。(注)写真はMLクレーン用です。



超低騒音対応の上向きマフラ(オプション)

排出ガスにより、扉や桶込みなどを汚さないようマフラ位置を高くしたオプションを用意しました。さらに、超低騒音対応で作業も快適に行えます。



ZAXIS 30U (2柱キャノピ、アタッチメント配管仕様)

※オプションの4種増強アームおよび鉄クローラ、バケットシリングガード、ホースプロテクタ、アームレスト付き

Easy Maintenance

毎日使うものだから、メンテナンスも簡単に。

上下スライド式エンジンカバー

カバーが後方へ張り出す量が少ないので、メンテナンス作業に広いスペースを必要としません。

ラジエータ上方工具箱 (受注対応)

工具が収納できます。



スピーディな燃料給油

軽いタンクカバーと大口径の給油口により、燃料給油がスピーディに行えます。42 Lの燃料タンクを備えています。



前ガード工具箱 (受注対応)

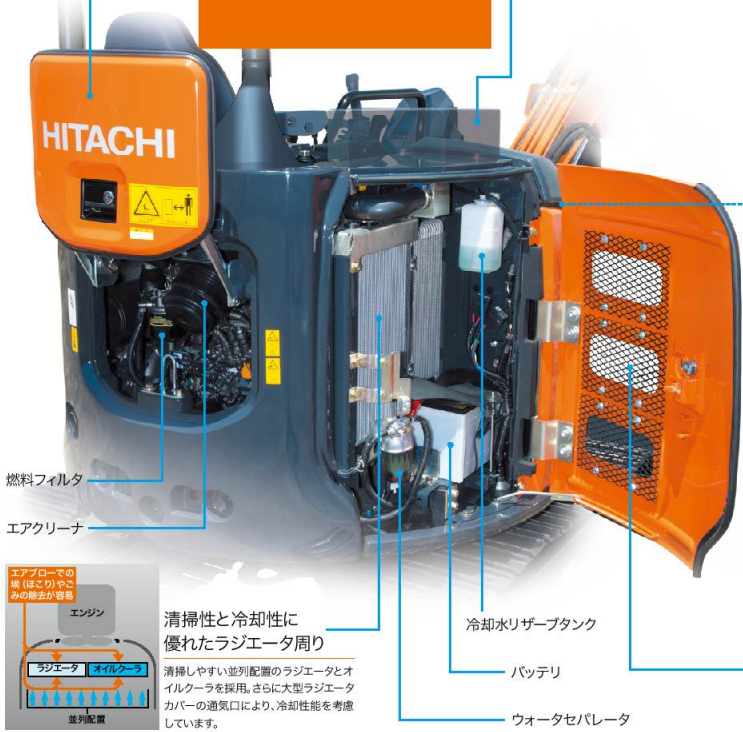
前ガード部にツールを格納できる工具箱を用意しました。ラジエータ上方工具箱と同時装着が可能です。



HNブッシュ

ピン部にはグリスの保持性の高いHNブッシュを採用し、長時間のグリス給油インターバルを実現しました。

- フロント、ブレード部 : 500 時間
- バケツ部 : 100 時間



燃料フィルタ

エアクリーナ

エンジン

ラジエータ

オイルクーラ

並列配置

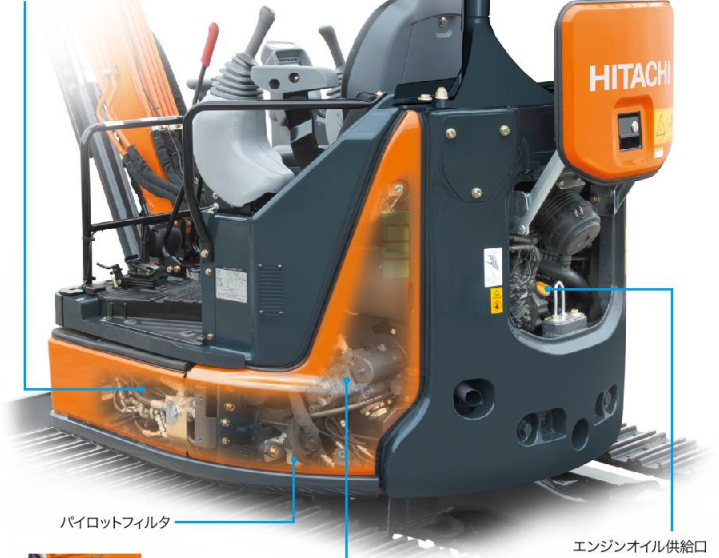
清掃性と冷却性に優れたラジエータ周り
 清掃しやすい並列配置のラジエータとオイルクーラを採用。さらに大型ラジエータカバーの通気口により、冷却性能を考慮しています。

冷却水リザーブタンク

バッテリー

ウォータセパレータ

コントロールバルブ



パイロットフィルタ



油圧ポンプ

防塵ネット (オプション)

エンジンオイル供給口

※このページの透過写真は、機器配置を示したイメージです。

Easy Maintenance

毎日使うものだから、
メンテナンスも簡単に。



ZAXIS 30U
(特殊アタッチメント配置仕様)
※オプションの4 階層強アームおよびバケットシリンダガード、
ホースフロタタ、アームレスト付き

泥はけの良いソイルフリートラック※ (Soil Free Track)を採用



開口部が大きく、しかも丸みのあるフレーム構造を採用。さらに傾斜角の大きな片流れ構造のサイドフレームにより、土砂が溜まりにくく、洗車時間の短縮と汚泥処理費用の低減を実現しました。
※ソイルフリートラックは、商標登録済みです。



チルトアップフロアで、 サービス作業を迅速に

チルトアップにより、コントロールバルブ周りの作業空間が広がり、特殊アタッチメントの装着といった改造作業がスムーズに行えます。

※チルトアップには、オプションのチルトアップデバイスが必要です。作業は取扱説明書をよく読み、十分注意して行ってください。



NETISとは、新技術の活用のため、新技術に関わる情報の共有および提供を目的として国土交通省によって整備されたデータベースシステムです。国土交通省のホームページで一般公開されています。

NETIS ホームページ: <http://www.netis.mlit.go.jp/NetisRev/Newindex.asp>

Durability

優れた耐久性

ZAXIS 30U
(2 柱キャブピ、アタッチメント配置仕様)
※オプションの4 階層強アームおよび鉄クローラ、バケットシリンダガード、ホースフロタタ、アームレスト付き

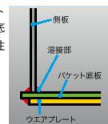


上部旋回体

上部旋回体のサイドフレームは、豊富な実績のあるD 型構造体をさらに強化。クローラとD フレーム間の石の挟み込みを考慮し、縦方向の剛性を向上しました。

耐久性のあるフラットボトムバケット

バケット底板の溶接部が摩耗にくいフラットボトムバケットを標準装備しました。さらに、底板には幅広のウエアプレート溶接して耐久性の向上を図っています。



ボックス型フレームの頑丈なブレード

従来より定評のあるボックス型フレームを採用しています。また、ステーパー開口部を設け、土砂をたまりにくくしました。



盗難予防装置 (オプション)

- NS キー (標準装備) をはじめ、3 種の盗難予防装置をオプションで用意しました。
- デンキーロックシステム
 - 携帯通信端末付きデンキーロックシステム
 - イモビライザー

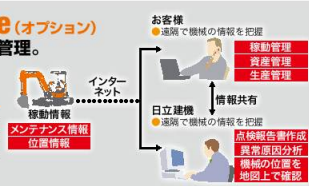


Global e-Service Owner's Site (オプション)

機械の稼働状況・保守をインターネットで一括管理。

機械情報を活用した、リモートメンテナンス管理

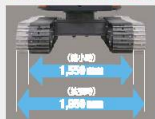
機械の位置情報やメンテナンス情報を携帯電話通信網より収集し、インターネット経由でお客様へご提供します。日立建機と代理店による迅速で的確なサービスにより、機械の予防安全とお客様の機械管理をサポートいたします。



※実機対応品

木造家屋解体機 (ZAXIS 35U)

住宅地など狭い現場にらくらく進入、2階の屋根まで届く解体専用機。



可変脚により狭路にも進入が容易
解体現場への搬送・進入はゲージ幅
を縮めることで狭い進入路を通過で
きます。



安定性に優れたロングローラ
専用のロングローラと強化した
ゲージ幅により、5トックラズ並みの
足回り寸法 (2,500 mm) となり、高
い安定性を確保しました。



視認性に優れた上方視界
前面上部と天窓間をピラーレスにし、アームの登上昇時でも切れめなく目視ができ、
作業効率を高めます。さらにTOPS/OPGに対応した4柱キャノビは、落下物や転倒か
らオペレータの被害を最小限にとどめます。
TOPS Tip-over Protective Structures (転倒または機能からの保護構造)
OPG Operator Protective Guards (落下物や丸家筋からの保護構造)



※実機対応品

PATブレード仕様機 (ZAXIS 30U / ZAXIS 35U)

ブレードのアングルとチルト動作ができ、狭い現場の整地作業をスピーディに処理。
ブレードには反転式カッティングエッジを装備しました。

■仕様

	ZX30U-5B	ZX35U-5B
機体質量	kg 3,370*	3,810*
接地圧	kPa (kgf/cm ²) 31 (0.32)	35 (0.36)
標準シュート幅	mm 300	300
ブレード最大上昇量	mm 420	440
ブレード最大降下量	mm 335	440

(注) *2柱キャノビ時の値になります。

*単位は、国際単位(SI)による表示です。()内は、従来の単位表示を参考値として併記しました。



※実機対応品

フォークバケット仕様機 (ZAXIS 30U[※] / ZAXIS 35U) ※ZX30U-5Bは、ロングアーム仕様のみ

フォークの稼働角が大きく、掘削・つかみ作業など使いやすさ抜群。

■仕様

型 式	ZX30U-5B	ZX35U-5B
機体質量	kg 3,150	3,530
機体質量	kg 2,300	2,620



AUXファンクションレバーで
指先でフォークの開閉操作が
出来ます。



フォークを開いて掘削作業、バケットとフォークが別々に動かせます。



フォーク側にもリンクを設置し、一般的なリンク無しタイプに比べて広角度のフォーク
可動を可能にしました。



※実機対応品

アンクルブレード仕様機 (ZAXIS 35U)

ブレードのアンクル操作を最大で左右25°まで操作が可能。
アンクル操作は、ブレードレバーのボタンで容易に行えます。

■仕様

	ZX35U-5B
機体質量	kg 3,650 (ゴムクローラ、 4柱キャノビ)
標準シュート幅	mm 300
接地圧	kPa (kgf/cm ²) 32 (0.33)
ブレード最大上昇量	mm 390
ブレード最大降下量	mm 460

(注) *単位は、国際単位(SI)による表示です。()内は、従来の単位表示を参考値として併記しました。

ブレードレバー



※実機対応品

ショートリーチ仕様機 (ZAXIS 35U)

高さ、広さに制限のある作業空間で活躍する専用機です。

■仕様

	ZX35U-5B
機体質量	kg 3,840
最大掘削高さ	mm 4,970
作業時全高	mm 2,540
輸送時全高	mm 2,090 (キャノビ収納)

(注) 労働安全衛生規則 (労働時間) 17条の5に定める「運転室のない解体用機械の使用禁止」にある通り、解体の作業等により
運転室に危険が生ずるおそれのあるときは、運転室を有しない解体用機械を用いて作業などを行ってはならない。ただし、物
体の落下などによる危険の防止措置を講じた場合を除きます。



※実機対応品

舗装仕様機 (ZAXIS 30U / ZAXIS 35U)

道路舗装作業に適した装備を用意しました。

■丸型グリップを採用

■4cm延長したブレードレバー

■4cm延長したブレードレバーと操作力を低減したパイ
ロットバルブを採用。

これにより、操作ストロークが拡大し、ブレードの動き出
し時のコントロール性を向上。さらに、操作力低減も相
まって、長時間のブレード操作を容易にしました。



■2速切り替えはベダル踏み
式を採用。ペダルを踏むとすぐ
低速固定にできます。

※実機対応品

ナローゲージ仕様機 (ZAXIS 35U)

狭い進入路を通過できます

■仕様

	ZX35U-5B ナローゲージ仕様機		
	2柱キャノビ	4柱キャノビ	キャブ
機体質量	kg 3,630	3,660	3,830
後端突出半径	mm 980 *1		
クローラ全幅	mm 1,550		

※1: ナローゲージ仕様機は、追加ウェイトが標準装備

※2: ゴムクローラ仕様で計算



※実機対応品

レンコン堀り仕様機 (ZAXIS 17U / ZAXIS 20U / ZAXIS 30U)

種レンコンの植え込みや収穫時の表土掘削を効率的
に行えます。



レンコン専用フォーク



500 mm 超幅広三角ゴムシュー

MLクレーン仕様機 (ZAXIS 30U / ZAXIS 35U)

つり荷走行モードを搭載し、小型移動式クローラークレーン。
 法律で定める構造と安全装置を装備し、JCA (日本クレーン協会) に合致した
 小型移動式クローラークレーンです。
 運転資格は、下記の修了が必要です。
 ・つり上げ荷重 1 t 以上 5 t 未満：小型移動式クレーン運転技能講習
 ・つり上げ荷重 0.5 t 以上 1 t 未満：小型移動式クレーン運転特別教育
 また、玉掛け作業は「玉掛け技能講習」の修了が必要です。

最大定格荷重

ZAXIS 30U: 0.9 t (作業半径1.9 m 以下)
 ZAXIS 35U: 0.9 t (作業半径2.2 m 以下)



過負荷警報装置 (マルチモニタに内蔵)



MLクレーン
 スイッチ

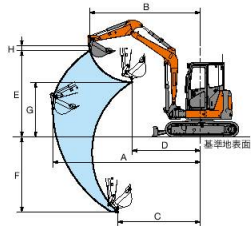
実荷重、定格荷重 (走行・定置)、高さ、作業半
 径を同時に表示できます。

ワンタッチ式格納フック

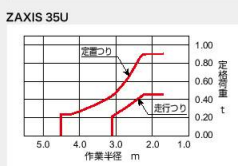
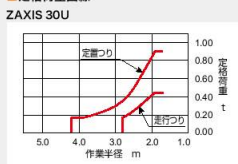


ワンタッチで、フックの固定と取外しができ
 る便利な格納構造です。

作業範囲



定格荷重曲線



	ZX30U-96	ZX35U-96	ZX30U-96	ZX35U-96
A	4,190	4,530	E	2,240
B	2,680	2,930	F	2,290
C	2,180	2,270	G	1,680
D	1,700	1,660	H	190

単位: mm

多彩なオプション品を用意

特に要望が多いアイテムを集約し、 シンプルなパックにリニューアル 「NEW レンタルパック」の基本装備

- セレクトバルブ式マルチレバー (4way)
- 4面補強付きアーム
- 側面、底部補強/バケット
- 盗難予防装置
 テンキーロックシステムまたはリモバイザーキーどちらかの選択となります。
- テンキーロックシステム
- リモバイザーキー (電子キー)

お勧めオプション

- 作動油タンクキャップカバー
- ホースフロテクト
- バケットシンダガード
- 室内予備電源 (DC12 V)
- アームレスト
- アタッチメント配管
- アタッチメントペダル
- BOCブレード (Bolt-On Cutting edge 付き)
- フック付き缶物Aリンク
- パットクローラシュー
- 上向きマフラ (ロング) キャンピ用
- 追加カウンタウエイト
- 防塵ネット
- 巻き込み式シートベルト
- シートヒータ (ヒータ内蔵シート) キャンピ用
- 走行ペダル
- 走行速度切替ペダル
- オートアイドルストップ
- 解体・廃棄作業向けお薦めの装備 (受注対応)
 □フラットフィンラジエーター・オイルクーラ*

*注: 国土交通省の最低規格型「低騒音型建設機械」ではありません。

*オプション品一覧は、17、19 ページを参考ください。

SPECIFICATIONS

ZX130U

■仕様

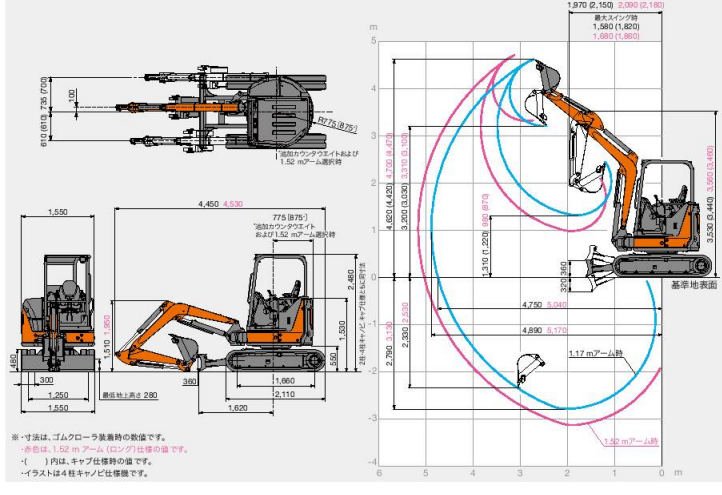
型式	ZX30U-5B		
	2柱キャビ	4柱キャビ	キャブ
機械質量	kg 3,000	3,030	3,200
標準質量	kg 2,300	2,330	2,500
標準バケット容量 新JIS / 旧JIS	m ³ 0.09 / 0.08	0.09 (245)	0.09 (245)
標準バケット幅 (サイドカット無し)	mm 500 (450)		
性能			
旋回速度	min ⁻¹ (rpm) 9.1 (9.1)		
走行速度 高 / 低	km/h 4.3 / 2.8		
負荷能力	%(%) 58 (30)		
最大掘削力 (バケット)	kN (kgf) 27.2 (2,770)		
エンジン			
名称	3TNV88		
形式	水冷式 3気筒直噴対峙式 電子制御式 / 4バ		
定格出力 nett (JIS D0006)	kW/min ⁻¹ (PS/rpm) 18.0/2,400 (245/2,400)		
総行程容積	L (cc) 1,642 (1,642)		
油圧装置			
油圧ポンプ形式	可変容量形斜板式 x2、歯車式 x1、歯車式 x1 (操作用)		
主リリーフ弁セット圧	MPa (kgf/cm ²) 24.5 (250)、20.6 (210)		
旋回油圧モータ形式	定容量斜板式 x1		
走行油圧モータ形式	可変容量斜板式 x2		
フロント			
ブームスイング角度	度 左 72 / 右 62		度 左 62 / 右 62
足回り			
標準タイヤ種	ゴムローラ		
接地圧	kPa (kgf/cm ²) 28 (0.28)		30 (0.30)
クローラ全幅およびブレード幅	mm 1,550		
油圧の容量			
燃料タンク容量 (軽油)	L 42		
作動油タンク容量	L 全量 43 (タンク基準レベル 32)		

(注)バケット容量は、新JISと旧JISを併記しました。単位は、国際単位系(SI)による表示です。()内は、従来の単位表示を参考値として併記しました。

■アタッチメント装着可能質量

シリーズ	機種名	仕様	ブーム長さ (m)	アーム種類	アーム長さ (m)	アタッチメント装着可能質量 (kg)
5B	ZX30U-5B	キャビ	ゴムクロ	STD	1.17	300
5B	ZX30U-5B	キャビ	ゴムクロ	LONG	1.52	270

■寸法図 / 作業範囲図



※寸法は、ゴムローラ装着時の数値です。
 ※単位は、1.52 m アーム (LONG) 仕様時の値です。
 () 内は、キャブ仕様時の値です。
 イラストは4柱キャビ仕様です。

■仕様パターン

仕様パターン	標準仕様				アタッチメント (ATT) 取付け仕様			MLクレーン仕様				アタッチメント (ATT) 取付け仕様 MLクレーン仕様		
	キャブ仕様	キャブ仕様	キャブ仕様	キャブ仕様	キャブ仕様	キャブ仕様	キャブ仕様	キャブ仕様	キャブ仕様	キャブ仕様	キャブ仕様	キャブ仕様	キャブ仕様	キャブ仕様
ブーム	2.28 m アーム	2.28 m アーム ATT 取付け	2.28 m アーム MLクレーン	2.28 m アーム ATT 取付け MLクレーン	1.17 m アーム	1.17 m アーム ATT 取付け	1.17 m アーム MLクレーン	1.17 m アーム ATT 取付け MLクレーン	1.52 m アーム	1.52 m アーム ATT 取付け	1.52 m アーム MLクレーン	1.52 m アーム ATT 取付け MLクレーン	2 副機アーム	2 副機アーム
バケット	0.04 m ³ フラットボトム幅 300 mm	0.055 m ³ フラットボトム幅 350 mm	0.065 m ³ フラットボトム幅 400 mm	0.08 m ³ フラットボトム幅 450 mm	0.09 m ³ フラットボトム幅 500 mm	0.10 m ³ フラットボトム幅 550 mm	0.11 m ³ フラットボトム幅 600 mm	0.13 m ³ フラットボトム幅 650 mm	取付 (0.08 ~ 0.11 m ³ バケット対応)	取付 (0.08 ~ 0.11 m ³ バケット対応)	取付 (0.08 ~ 0.11 m ³ バケット対応)	取付 (0.08 ~ 0.11 m ³ バケット対応)	取付 (0.08 ~ 0.11 m ³ バケット対応)	取付 (0.08 ~ 0.11 m ³ バケット対応)
ブーム	300 mm 取付リンク	300 mm 取付リンク	300 mm 取付リンク	300 mm 取付リンク	300 mm 取付リンク	300 mm 取付リンク	300 mm 取付リンク	300 mm 取付リンク	300 mm 取付リンク	300 mm 取付リンク	300 mm 取付リンク	300 mm 取付リンク	300 mm 取付リンク	300 mm 取付リンク
キャブ	標準キャブ	2 柱 TOPS/OPG キャブ	ROPS/OPS キヤブ	キャブ	キャブ	キャブ	キャブ	キャブ	キャブ	キャブ	キャブ	キャブ	キャブ	キャブ
アタッチメント	標準アタッチメント	標準アタッチメント	標準アタッチメント	標準アタッチメント	標準アタッチメント	標準アタッチメント	標準アタッチメント	標準アタッチメント	標準アタッチメント	標準アタッチメント	標準アタッチメント	標準アタッチメント	標準アタッチメント	標準アタッチメント

注) アタッチメントと手操装置の両方とも装着可能。両側手操装置不可。
 () 内は、標準仕様時の値です。 () 内は、オプション仕様時の値です。

■標準装備品

項目	標準仕様	安全装備	キャブ仕様の標準品	その他標準品
運転システム	・油圧 (パイド) 式操縦レバー ・旋回制御レバー ・走行制御レバー ・乗降走行時制動変速システム ・オートアイドル	・TOPS/OPG (TOPガード) 対応 ・2 柱キャブ ・ROPS/OPS (TOPガード) 対応 ・モニタリングシステム ・シートベルト ・シートベルトロックレバー ・バックモニター ・前後進化ガス (キャブ仕様) ・キーリムーブシステム (キーリムーブ) ・緊急停止 (40% キャブ仕様)	・前面フルディスプレイ ・ディスプレイ (後部) ・無線入式ヒータ ・フロントガラス付きワイパ ・ルーフライト	・作動時制動解除ボタン ・油圧式制動解除ボタン ・ラジエーターオイルクーラー ・作動機/油圧クレーン ・クレーンガードシート ・ROPS/OPS ・ドリンクホルダー ・工具箱

■ホウバケット適合表

容量 m ³	幅 mm	1.17 m 標準アーム	1.52 m ロングアーム
0.04	300 (250)	○	○
0.055	350 (300)	○	○
0.065	400 (350)	○	○
0.08	450 (400)	○	○
0.09	500 (450)	○	○
0.10	550 (500)	○	○
0.11	600 (550)	○	○
0.13	650 (600)	○	○

注) バケット容量は、新JISと旧JISを併記しました。 () 内は、旧JIS仕様時の値です。

- カタログに記載した内容は、予告なく変更することがあります。機械の色および内装色は撮影、印刷インキの関係で実際の色とは異なって見えることがあります。
- 掲載写真は、オプション品を含んでいます。また、販売仕様と一部異なる場合があります。
- 機体質量3トン以上のバケットを装着した建設機械の運転には「車両系建設機械（整地・運搬・積み込み用・掘削用）運転技能講習修了証」の取得、機体質量3トン未満には「車両系建設機械（整地・運搬・積み込み用・掘削用）運転特別教育」の受講が必要です。
- 機体質量3トン以上のブレーカ、鉄骨切断機（鉄骨切断機、コンクリート圧砕機、解体用つかみ機）の運転には、「車両系建設機械（解体用）運転技能講習修了証」の取得、機体質量3トン未満には「車両系建設機械（解体用）運転特別教育」の受講が必要です。（平成25年7月1日、労働安全衛生規則改正による）
- 「ZAXIS」は、日立建機（株）の登録商標です。

日立建機株式会社

東京都台東区東上野2-16-1 〒110-0015
営業本部 ☎(03)5826-8150
www.hitachicm.com/global/jp

日立建機日本株式会社

埼玉県草加市弁天5-33-25 〒340-0004
営業本部 ☎(048)933-5509
japan.hitachi-kenki.co.jp



お近くの販売店および
教習所を検索できます。



正しい操作と、周囲への思いやりは、安全作業の第一歩です。
ご使用前に、必ず「取扱説明書」をよく読み、正しくお使いください。

お問い合わせは、お近くの日立建機販売店へ